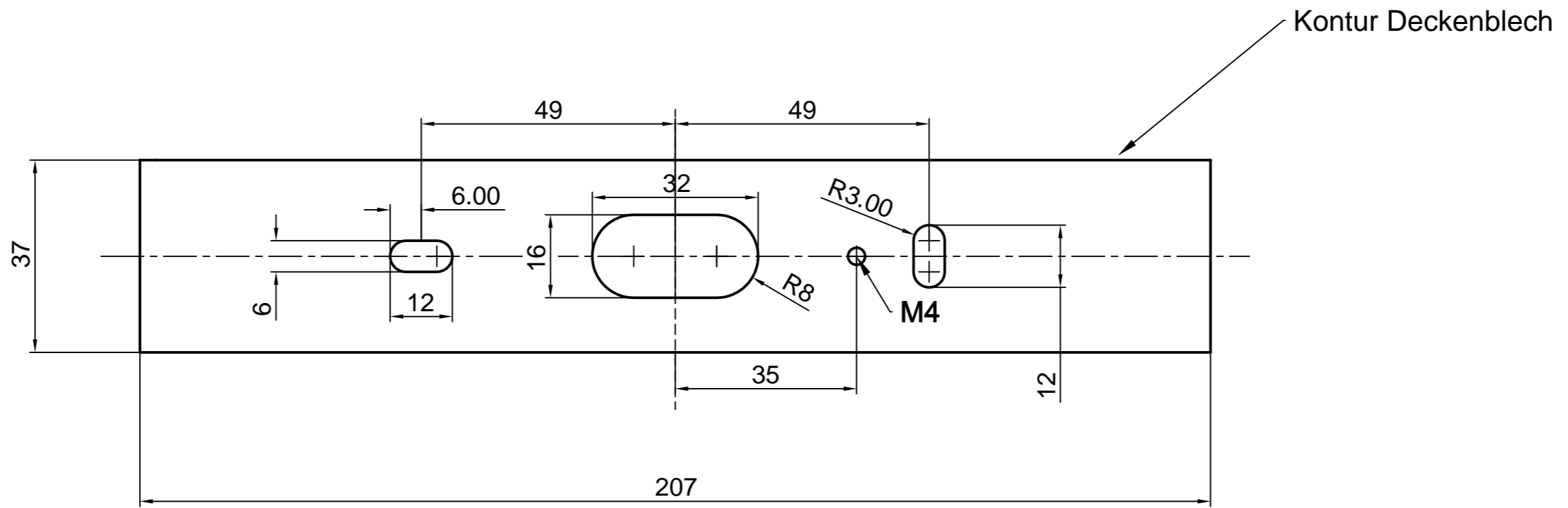


Zeichnungsformat ISO 5457-A3T (420x297mm)

Schutzvermerk nach DIN ISO 16016 beachten



Toleranzen nach DIN ISO 2768- m-K				Projektionsmethode 1 nach ISO 128		Maßstab: M= 1:1	
Gewicht: .				CAD-File: P-1676 Deckenblech Bohrschablone.dwg		Dokumentenart:	
Werkstoff: Stahl 2 mm				PDF-File: P-1676 Deckenblech Bohrschablone		Techn. Zeichnung	
Oberflaeche: Schwarz feinstr. gep.				Einsatz in Modell:		Variante(n):	
Rohteil-Nr. Eigene: .				Twin		In BG: .	
Art.-Nr. Lieferant:				serien Raumleuchten GmbH			
.							
.							
Index		Aenderung		Datum		Name	
1						C. Möllinger	
						C. Möllinger	
						C. Möllinger	
						28.01.13	
				Index		Blatt:	
				6		1/1	

1 2 3 4 5 6 7 8

A A

B B

C C

D D

E E

F F

1 2 3 4 5 6 7 A3